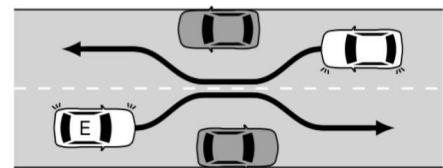


## Bachelor-/Masterarbeit

### Kooperationsverhalten von Autofahrern an gleichrangigen Engstellen im Stadtverkehr – eine Online-Studie

Die meisten Verkehrssituationen auf deutschen Straßen, insbesondere im Stadtverkehr, sind durch die StVO geregelt. In Situationen, die nicht klar geregelt sind, wie zum Beispiel dem Bewältigen von gleichrangigen Kreuzungen oder Engstellen, ist kooperatives Verhalten von den Verkehrsteilnehmern gefordert. Das Kooperationsverhalten von Verkehrsteilnehmern in diesen Situationen ist bisher allerdings nur wenig untersucht. Studien deuten darauf hin, dass Fahrer in komplexeren Situationen lieber den anderen Verkehrsteilnehmer als Ersten fahren lassen und in weniger komplexen Situationen gerne selbst als Erstes fahren wollen. Daran anknüpfend soll in dieser Arbeit untersucht werden, welche Faktoren die Komplexität der Situation und damit das Kooperationsverhalten von Autofahrern an gleichrangigen Engstellen beeinflussen. Aufbauend auf den Ergebnissen sollen Implikationen für den Mischverkehr aus manuellen und automatischen Fahrzeugen diskutiert werden.



Zunächst soll mit Hilfe einer Literaturrecherche Hintergrundwissen zu Kooperationsverhalten von Autofahrern und Komplexität im Straßenverkehr sowie zu bisherigen Forschungsarbeiten erworben werden. Anschließend sollen mithilfe einer Fahrsimulationssoftware mehrere Engstellen mit unterschiedlicher Komplexität realisiert werden, die in einer Online-Studie mit Probanden getestet werden. Die erhobenen Daten sollen dann unter Nutzung inferenzstatistischer Verfahren ausgewertet und diskutiert werden.

#### Haben Sie Interesse an dieser Arbeit?

Dann nehmen Sie gerne Kontakt auf:  
M.Sc. Nadine-Rebecca Strelau  
Tel: 0721 – 608 - 47160  
[nadine-rebecca.strelau@kit.edu](mailto:nadine-rebecca.strelau@kit.edu)